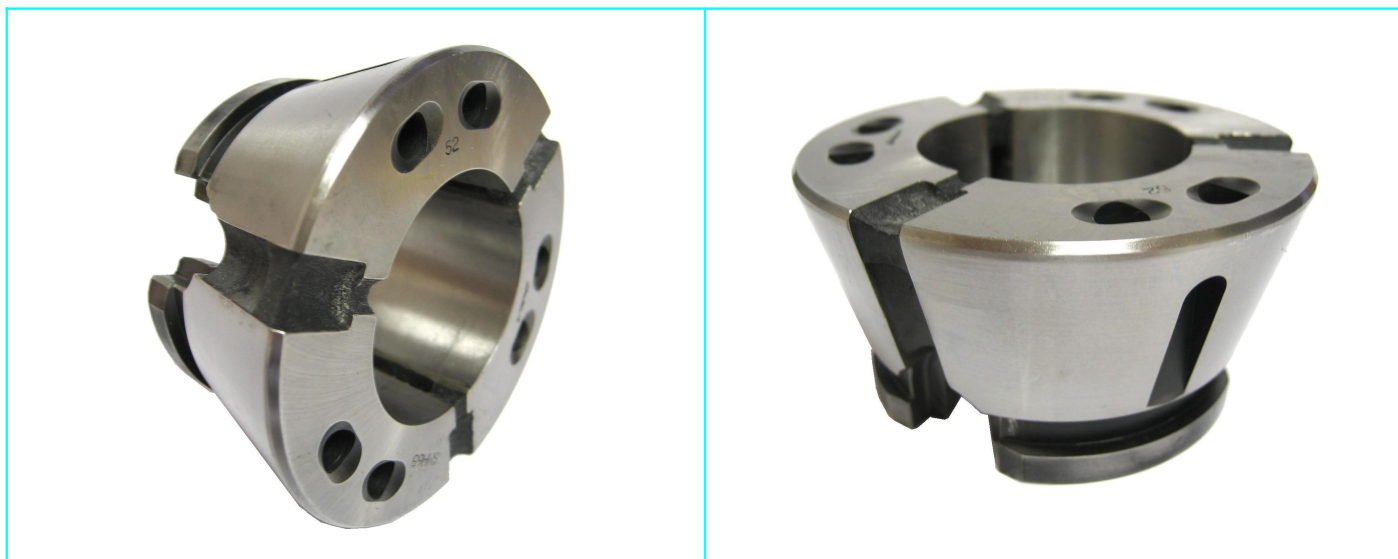


PINCES LISSES POUR BOÎTIERS PORTE PINCES HAINBUCH*



Code	Correspondance avec vos pinces habituelles	Capacités ronds	Capacités 6 pans	Capacités carrés
SMH42	SK 42 BZ	4 - 42	7 - 36	7 - 30
SMH65	SK 65 BZ	5 - 65	7 - 56	7 - 46
SMH80	SK 80 BZ	16 - 81	16 - 57	16 - 70
SMH100	SK 100 BZ	50-105	50 - 74	50 - 90

Ces pinces s'adaptent parfaitement à vos porte-pinces Hainbuch*. Elaborées selon la technologie Unilock, elles garantissent des performances identiques à moindre coût.

Grâce au plastique *UNILOCK*, les pinces de moyen et gros diamètres sont installées sans outils, simplifiant les opérations de montage et démontage, tout en épargnant du temps.

Vous pourrez ainsi bénéficier de l'excellent rapport qualité-prix et des avantages techniques des pinces *UNILOCK* sans changer votre système de serrage.

Modèles 42 et 65 en stock
Autres modèles : délai 4 jours**

***PINCES POUR
BOÎTIERS
HAINBUCH****

* Les marques ne sont citées qu'à titre indicatif et demeurent la propriété de leurs dépositaires - **Selon disponibilités de l'atelier