

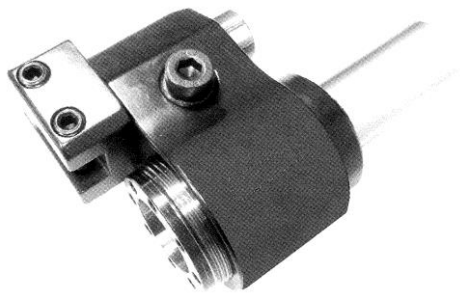
CRYLAX

714 Route de Plessy
74300 Thyez - FRANCE
Tel : 00 33 450 960 920
E-mail: info@crylax.com

<http://www.crylax.com>

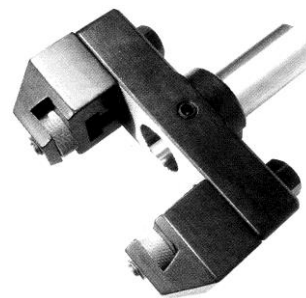
POR 2020

Combinés réglables de tournage et perçage



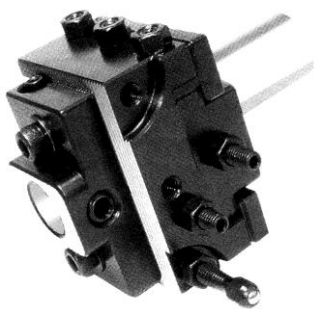
Adjustable turn and drill holders

Appareils à moleter



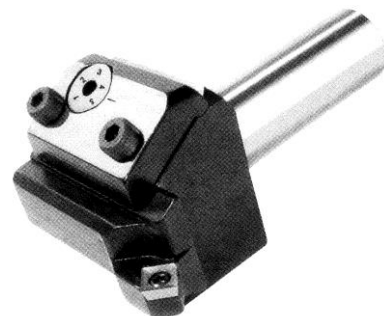
Knurl holders

Appareils à gorges à pinces ERC



Recessing toolholders with collets ERC

Porte-outils réglables



Adjustable toolholders

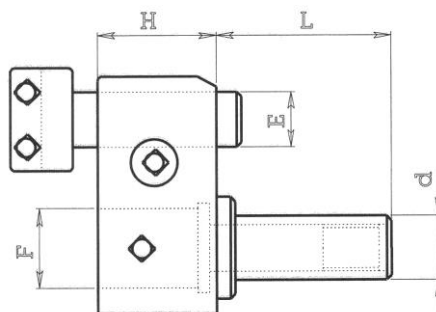
Porte-outils réglables
Adjustable toolholders

Sommaire - Summary	
Combinés de tournage et perçage <i>Turn and drill holders</i>	3
Combinés reculés de tournage et perçage <i>Rear set turn and drill holders</i>	3
Combinés doubles de tournage et perçage <i>Double turn and drill holders</i>	3
Combinés doubles reculés de tournage et perçage <i>Rear set double turn and drill holders</i>	4
Combinés de tournage et perçage à pinces ERC DIN6499/B <i>Turn and drill holders with collets ERC</i>	4
Combinés doubles de tournage et perçage à pinces ERC DIN6499/B <i>Double turn and drill holders with collets ERC</i>	4
Noix de blocage <i>Interlocking bushes</i>	5
Petits supports pour combinés <i>Small fixed toolholders</i>	5
Porte-outils réglables pour carrés de 8 <i>Adjustable toolholders for 8mm square tools</i>	6
Porte-outils réglables pour inserts trapézoïdaux <i>Adjustable toolholders for trapezoidal insert</i>	6
Porte-outils réglables pour forêts <i>Adjustable toolholders for boring bars</i>	6
Porte-outils réglables – Pièces interchangeables <i>Adjustable toolholders – Interchangeable parts</i>	7
Supports à galets <i>Idler toolholders</i>	8
Combinés réglables de tournage et perçage – Sur commande <i>Adjustable turn and drill holders – On request</i>	8
Appareils à moleter <i>Knurl holders</i>	8
Appareils à chambrer réglables <i>Adjustable boring toolholders</i>	9
Appareils à chambrer réglables à pinces ERC DIN 6499/B <i>Adjustable boring toolholders with collets ERC</i>	9
Plaques porte-outils interchangeables <i>Interchangeable boring toolholders</i>	9
Appareils à gorges <i>Recessing toolholders</i>	10
Appareils à gorges à pinces ERC – DIN 6499/B <i>Recessing toolholders with collets ERC</i>	10
Porte-outils pour forêts <i>Toolholders for cylindrical shank drills</i>	11
Porte-forets réglables à pinces ERC - DIN6499/B <i>Adjustable collet chucks</i>	11
Porte-alésoirs oscillants à pinces ERC - DIN6499/B <i>Reamer holders with collets</i>	11
Conditions de vente <i>Sales conditions (in french only)</i>	12

Combinés de tournage et perçage

Turn and drill holders

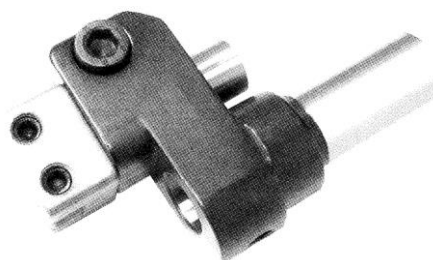
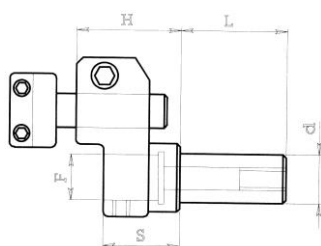
Code	d	F	H	L	E
112.115	15.875	12	22	32	12
112.116	16	12	22	32	12
112.119	19.05	12	22	32	12
112.219	19.05	15	26	46	15
112.220	20	15	26	46	15
112.322	22	25	36	50	18
112.325	25	25	36	50	18
112.326	25.40	25	36	50	18
112.330	30	25	36	50	18
112.331	31.75	25	36	50	18
112.332	32	25	36	50	18



Combinés reculés de tournage et perçage

Rear set turn and drill holders

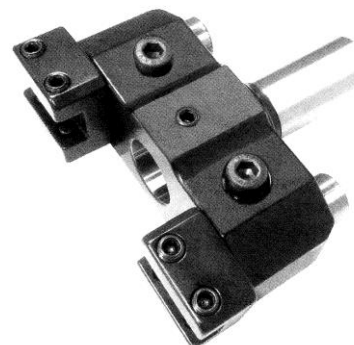
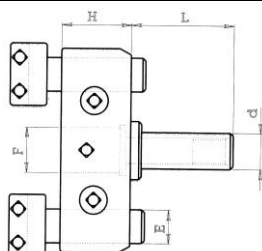
Code	d	F	H	S	L	E
108.115	15.875	12	32	24	32	12
108.116	16	12	32	24	32	12
108.119	19.05	12	32	24	32	12



Combinés doubles de tournage et perçage

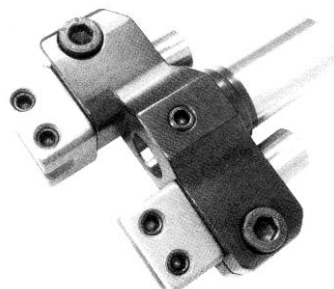
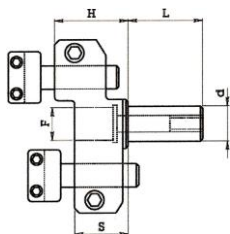
Double turn and drill holders

Code	d	F	H	L	E
110.219	19.05	15	26	46	15
110.220	20	15	26	46	15
110.322	22	25	44	50	18
110.325	25	25	44	50	18
110.326	25.40	25	44	50	18
110.330	30	25	38	56	18
110.331	31.75	25	38	56	18
110.332	32	25	38	56	18



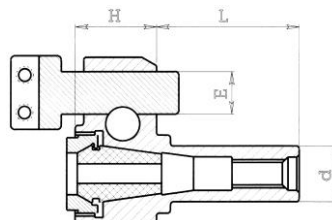
Combinés doubles reculés de tournage et perçage Rear set double turn and drill holders

Code	d	F	H	S	L	E
109.115	15.875	12	32	26	32	12
198.116	16	12	32	64	32	12
109.119	19.05	12	32	26	32	12



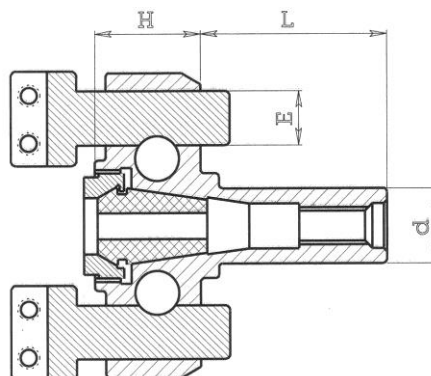
Combinés de tournage et perçage à pinces ERC DIN6499/B Turn and drill holders with collets ERC

Code	d	H	L	E	Collets pinces
116.115*	15.875	28	32	12	ERC16
116.116*	16	28	32	12	ERC16
116.119*	19.05	28	32	12	ERC16
Sur commande – *On request					
116.219	19.05	34	45	15	ERC20
116.220	20	34	45	15	ERC20
116.222	22	34	45	15	ERC20
116.426	25.40	47	50	18	ERC25
116.322	22	47	50	18	ERC32
116.325	25	47	50	18	ERC32
116.326	25.40	47	50	18	ERC32
116.330	30	47	50	18	ERC32
116.331	31.75	47	50	18	ERC32
116.332	32	47	50	18	ERC32



Combinés doubles de tournage et perçage à pinces ERC DIN6499/B Double turn and drill holders with collets ERC

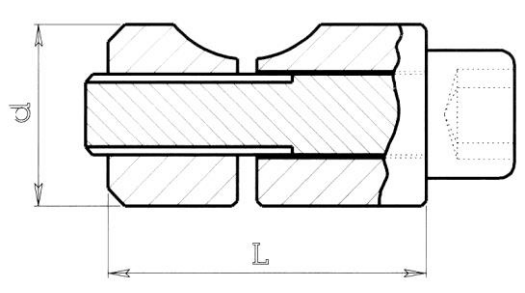
Code	d	H	L	E	Collets pinces
114.115*	15.875	28	32	12	ERC16
114.116*	16	28	32	12	ERC16
114.119*	19.05	28	32	12	ERC16
*Sur commande – *On request					
114.219	19.05	34	46	15	ERC20
114.220	20	34	46	15	ERC20
114.222	22	34	46	15	ERC20
114.322	22	47	50	18	ERC32
114.325	25	47	50	18	ERC32
114.326	25.40	47	50	18	ERC32
114.330	30	47	50	18	ERC32
114.331	31.75	47	50	18	ERC32
114.332	32	47	50	18	ERC32



Noix de blocage

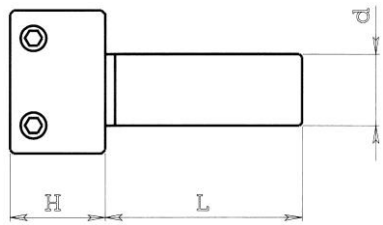
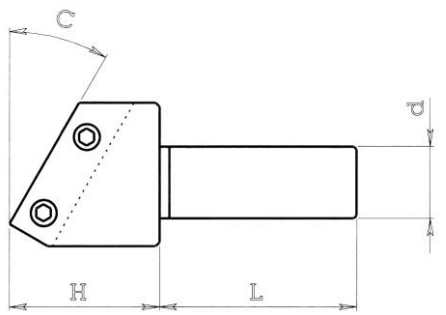
Interlocking bushes


Code	d	L	For toolholders Pour porte-outils
244.201	12	26	110.2-112.2-114.2-116.2
244.301	15	36	110.3 - 112.3 - 114.3 - 116.3




Petits supports pour combinés

Small fixed toolholders

TYPE RADIAL RADIAL TYPE				TIPE INCLINE TILTED TYPE					
									
Code	d	L	h	d	L	H	C	Right hand cut off Coupe à droite	Left hand cut off Coupe à gauche
120.101	12	32	14	15	42	18	8°	120.211	120.711
120.102	12	40	14	15	60	18	8°	120.212	120.712
				15	42	29	30°	120.231	120.731
120.201	15	42	18	15	60	29	30°	120.232	120.732
120.202	15	60	18						
				18	50	25	8°	120.311	120.811
120.301	18	50	20	18	75	25	8°	120.312	120.812
120.302	18	75	20	18	50	32	30°	120.331	120.831
				18	75	32	30°	120.332	120.832



Porte-outils réglables pour carrés de 8 Adjustable toolholders for 8mm square tools

Code	D	Lenght of shaft Longeur de queue	Total lenght Longueur totale
124.201	15	42	82
124.202	15	60	100
124.301	18	50	90
124.302	18	75	115

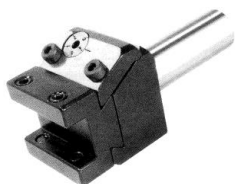
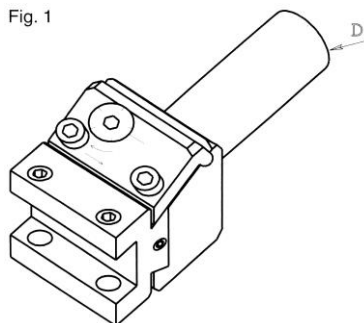


Fig. 1



Porte-outils réglables pour inserts trapézoïdaux Adjustable toolholders for trapezoidal insert

Insert 90°	Insert 45°	D	Lenght of shaft Longeur de queue	Total lenght Longueur totale	Cut off Coupe
122.201D	123.201D	15	42	82	A droite Right hand
122.202D	123.202D	15	60	100	
122.301D	123.301D	18	50	90	
122.302D	123.302D	18	75	115	
122.201S	123.201S	15	42	82	A gauche Left hand
122.202S	123.202S	15	60	100	
122.301S	123.301S	18	50	90	
122.302S	123.302S	18	75	115	

L'outil représenté est à gauche. Tool in figure is left hand

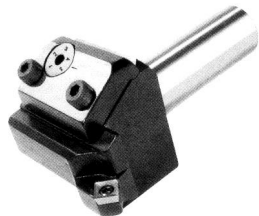
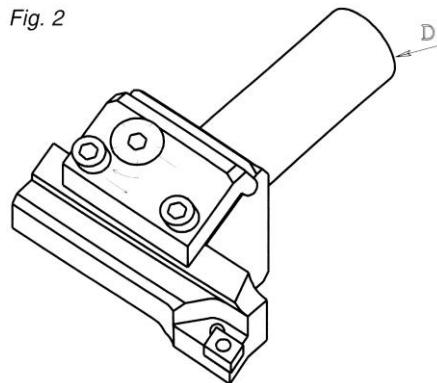


Fig. 2



Porte-outils réglables pour forêts Adjustable toolholders for boring bars

Code	D	Lenght of shaft Longeur de queue	Total lenght Longueur totale	Bore Alésage
140.115	15.875	32	78.5	12
140.116	16	32	78.5	12
140.119	19.05	46	92.5	12
140.120	20	46	92.5	12

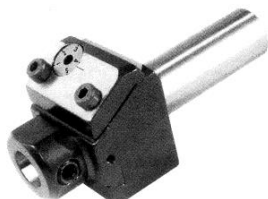
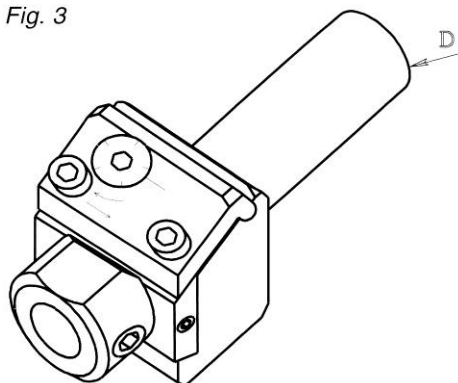
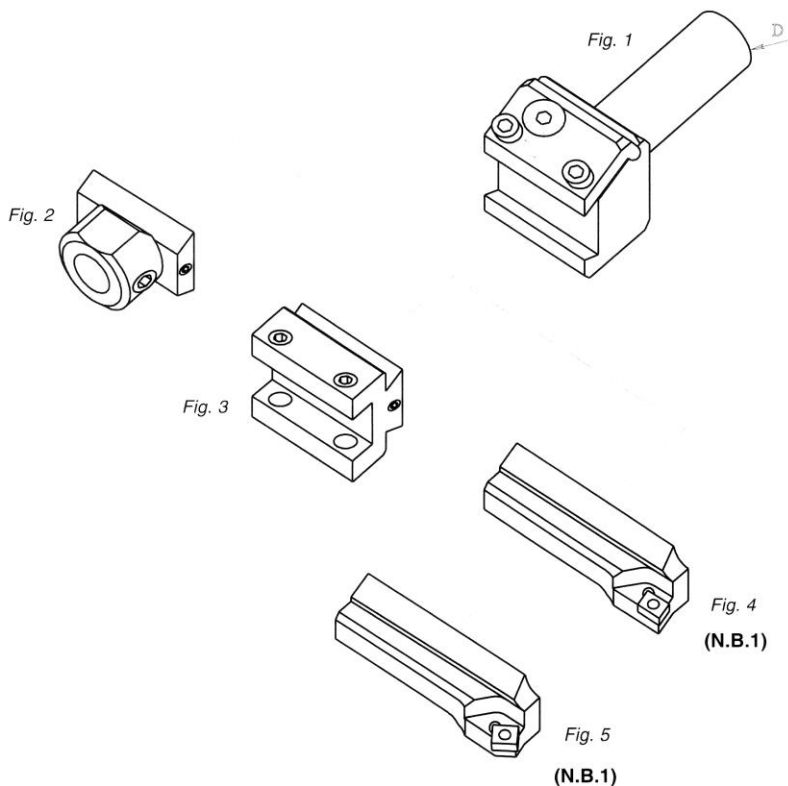


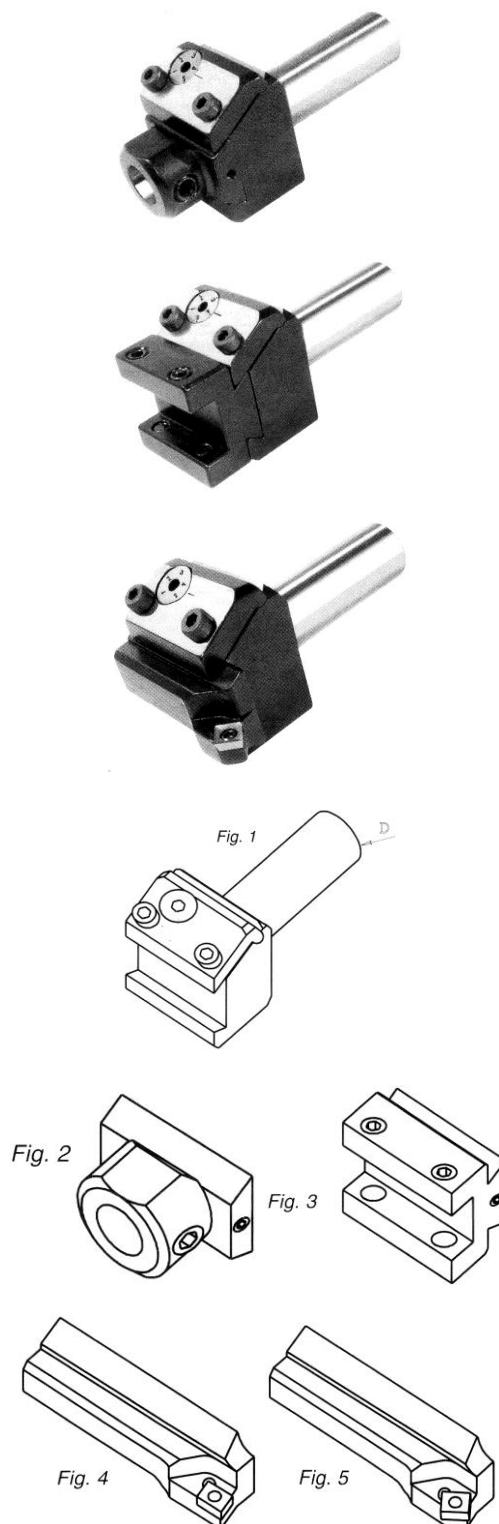
Fig. 3



Porte-outils réglables – Pièces interchangeables Adjustable toolholders – Interchangeable parts



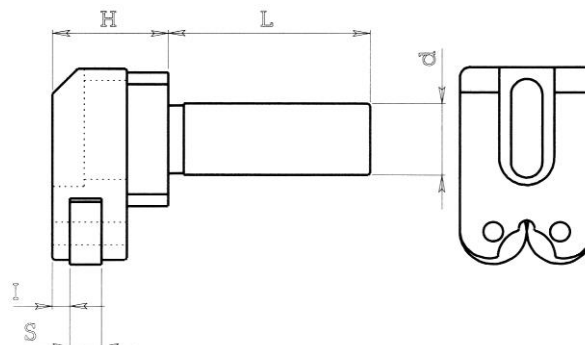
Shafts Arbres - fig. 1	D	Length of shaft Longueur de queue
124.201A	15	42
124.202A	15	60
124.301A	18	50
124.302A	18	75
140.115A	15.875	32
140.116A	16	32
140.119A	19.05	46
140.120A	20	46
Boring toolholder Porte barreaux - fig. 2	Bore Alésage	
140.100B	12	
Square tool holder Porte carrés fig. 3	For square tools Pour carrés	
124.201B	8 x 8	
Inserts 90° - Fig. 4	Cut off Coupe	Inserts
122.001D	à droite	CCMT
122.001S	à gauche	CCMT
L'outil représenté est à gauche. Tool in figure is left hand		
Inserts 45° - Fig.5	Cut off Coupe	Inserts
123.001D	à droite	CCMT
123.001S	à gauche	CCMT



Supports à galets

Idler toolholders

Code	D	H	L	I	S	For bars Pour barres
126.201	15	27	42	4	8	Ø 3-18
126.301	18	29	52	4	8	Ø 3-30
736.902	Axe de galet – Shear pin					
126.001	Galet – Idler - 16x6x8					

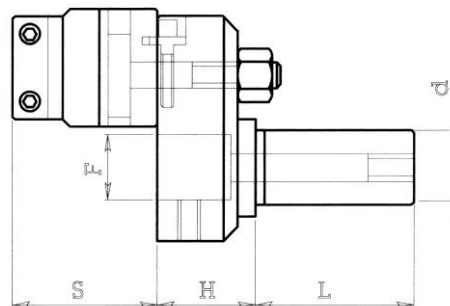


Combinés réglables de tournage et perçage – Sur commande Adjustable turn and drill holders – On request

Sur commande

Code	D	S	H	L	F
130.219	19.05	30	26	46	15
130.220	20	30	26	46	15
130.322	22	38	38	50	25
130.325	25	38	38	50	25
130.326	25.40	38	38	50	25
130.330	30	38	38	50	25
130.331	31.75	38	38	50	25
130.332	32	38	38	50	25

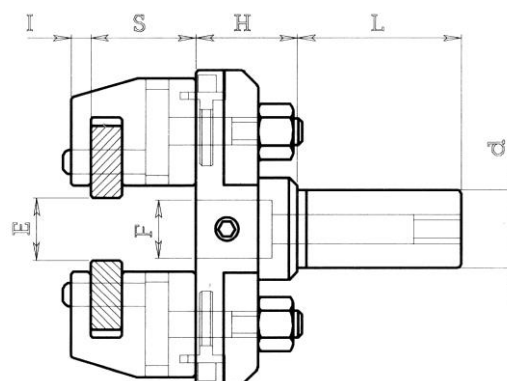
Sur commande – On request



Appareils à moleter

Knurl holders

<i>Code</i>	<i>D</i>	<i>S</i>	<i>H</i>	<i>I</i>	<i>L</i>	<i>F</i>	<i>E_{min}</i>	<i>E_{max}</i>
136.219	19.05	28	28	5	42	15	5	26
136.220	20	28	28	5	42	15	5	26
136.322	22	34	35	6	50	25	6	56
136.325	25	34	35	6	50	25	6	56
136.326	25.40	34	35	6	50	25	6	56
136.330	30	34	35	6	50	25	6	56
136.331	31.75	34	35	6	50	25	6	56
136.332	32	34	35	6	50	25	6	56
736.904	Axe molette – Shear pin							
<i>Pour molettes diamètre 20 mm x 8 mm, trou 6mm</i>								
<i>For 20mm diameter, 6mm bore and 8mm lenght knurls</i>								



Appareils à chambrer réglables Adjustable boring toolholders

Code	d	F	H	L	R
140.219	19.05	15	54	50	18
140.220	20	15	54	50	18
140.225	25	15	54	50	18
140.226	25.40	15	54	50	18
140.319	19.05	18	54	50	18
140.320	20	18	54	50	18
140.325	25	18	54	50	18
140.326	25.40	18	54	50	18
<i>R = Course de réglage – R = Adjustable stroke</i>					

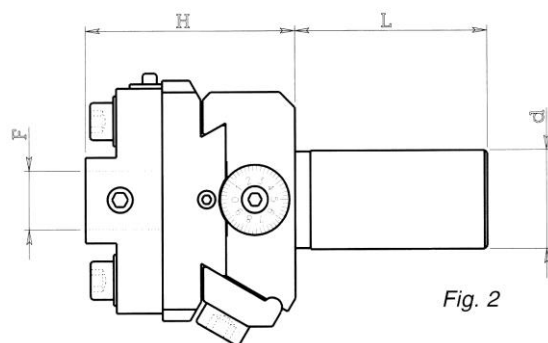
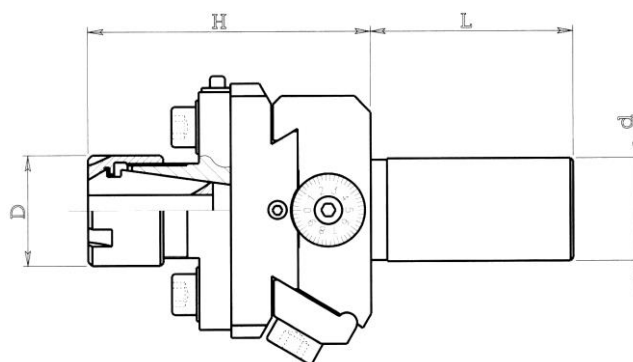


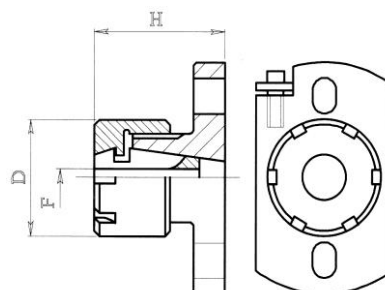
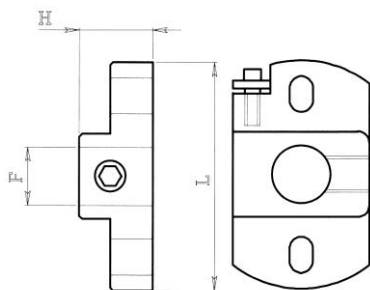
Fig. 2

Appareils à chambrer réglables à pinces ERC DIN 6499/B Adjustable boring toolholders with collets ERC

Code	d	D	H	L	Collets Pinces	Range Capacité
140.219B	19.05	22	67	50	ERC16	1-10
140.220B	20	22	67	50	ERC16	1-10
140.225B	25	22	67	50	ERC16	1-10
140.226B	25.40	22	67	50	ERC16	1-10
140.219C	19.05	28	67	46	ERC20	1-13
140.220C	20	28	67	46	ERC20	1-13
140.325C	25	28	70	50	ERC20	1-13
140.326C	25.40	28	70	50	ERC20	1-13
140.319D	19.05	35	78	50	ERC25	1-16
140.320D	20	35	78	50	ERC25	1-16
140.325D	25	35	78	50	ERC25	1-16
140.326D	25.40	35	78	50	ERC25	1-16



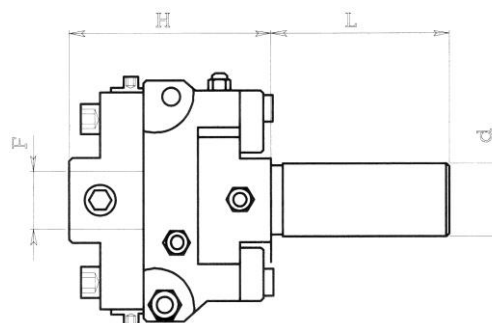
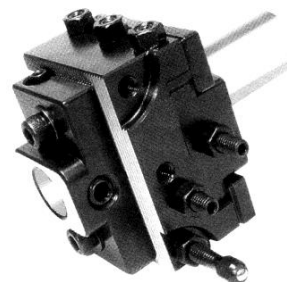
Plaques porte-outils interchangeables Interchangeable boring toolholders



Code	F	H	L	For toolholders Pour porte-outils	Code	H	D	Collets Pinces DIN6499/B	For toolholders Pour porte-outils
141.201	15	20	58	140.2 – 142.2	141.216	32	22	ERC16	140.2 - 142.2
141.301	18	20	64	140.3 – 142.3	141.220	36	28	ERC20	140.2 - 142.2
					141.320	36	28	ERC20	140.3 - 142.3
					141.325	42	35	ERC25	140.3 - 142.3

Appareils à gorges

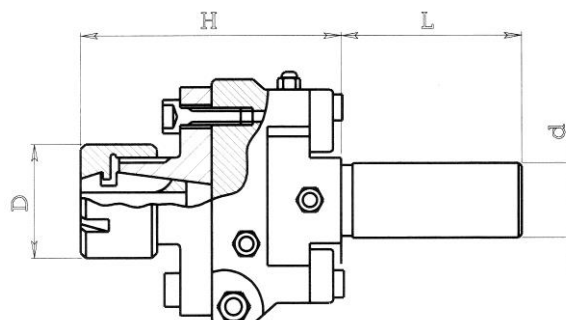
Recessing toolholders

[illegible]

Appareils à gorges à pinces ERC – DIN 6499/B

Recessing toolholders with collets ERC

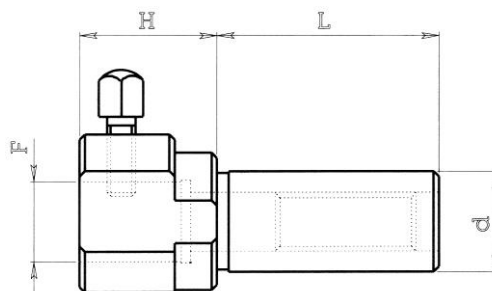
<i>Code</i>	<i>d</i>	<i>D</i>	<i>H</i>	<i>L</i>	<i>Collets Pinces</i>	<i>Range Capacités</i>
142.219B	19.05	22	64	46	ERC16	1-10
142.220B	20	22	64	46	ERC16	1-10
142.222B	22	22	64	46	ERC16	1-10
142.325B	25	22	64	46	ERC16	1-10
142.326B	25.40	22	64	46	ERC16	1-10
142.219C	19.05	28	68	46	ERC20	1-13
142.220C	20	28	68	46	ERC20	1-13
142.222C	22	28	68	46	Erc20	1-13
142.325C	25	28	76	50	ERC20	1-13
142.326C	25.40	28	76	50	ERC20	1-13
142.330C	30	28	76	50	ERC20	1-13
142.331C	31.75	28	76	50	ERC20	1-13
142.332C	32	28	76	50	ERC20	1-13
142.219D	19.05	35	82	50	ERC25	1-16
142.220D	2	35	82	50	ERC25	1-16
142.222D	22	35	82	50	ERC25	1-16
142.325D	25	35	82	50	ERC25	1 à 16
142.326D	25.40	35	82	50	ERC25	1 à 16
142.330D	30	35	82	50	ERC25	1 à 16
142.331D	31.75	35	82	50	ERC25	1 à 16
142.332D	32	35	82	50	Erc25	1 à 16



Porte-outils pour forêts

Toolholders for cylindrical shank drills

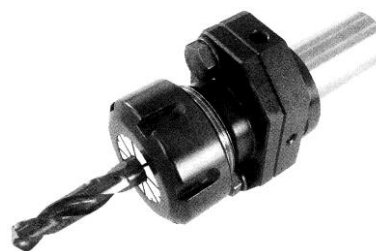
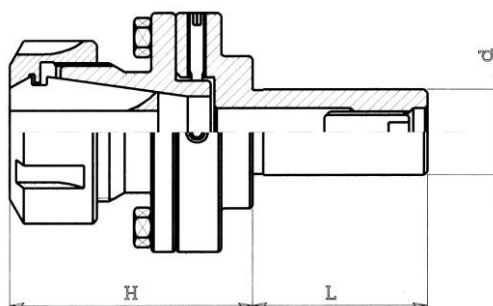
Code	d	H	L	F
152.219	19.05	26	32	15
152.220	20	26	46	15
152.325	25	40	46	25
152.326	25.40	40	46	25



Porte-forets réglables à pinces ERC - DIN6499/B

Adjustable collet chucks

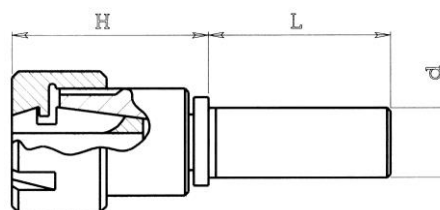
Code	d	H	L	Collets Pinces
154.219	19.05	42	44	ERC20
154.220	20	42	44	ERC20
154.322	22	57	50	ERC32
154.325	25	57	50	ERC32
154.326	25.40	57	50	ERC32
154.330	30	57	50	ERC32
154.331	31.75	57	50	ERC32
154.332	32	57	50	ERC32
4 vis pour régler le centre				
4 screws to set the center				



Porte-alésoirs oscillants à pinces ERC - DIN6499/B

Reamer holders with collets

Code	d	H	L	Collets Pinces
156.119	19.05	42	46	ERC20
156.120	20	42	46	ERC20
156.222	22	46	50	ERC25
156.225	25	46	50	ERC25
156.226	25.40	46	50	ERC25
156.230	30	46	50	ERC25
156.231	31.75	46	50	ERC25
156.232	32	46	50	ERC25



Conditions générales de vente

Toute commande implique l'adhésion sans réserve aux dispositions ci-dessous qui ne sauraient être modifiées sauf stipulation contraire.

AVERTISSEMENT

Crylax se réserve le droit d'apporter sans préavis toute modification dans la réalisation et les données techniques de ses produits. De ce fait, les dessins et indications inscrits dans ce catalogue ne sont donnés qu'à titre indicatif.

COMMANDES

Toute première commande nécessitant l'ouverture d'un compte client doit être accompagnée de son règlement, d'un relevé d'identité bancaire et des références commerciales d'usage. Sans ces documents, nos envois seront faits contre remboursement ou par règlement préalable. Minimum de commande 150 Euros net hors taxes.

PRIX

Les prix retenus pour la facturation sont toujours ceux de notre tarif en vigueur au moment de la livraison.

FRAIS DE PORT ET DE REGLEMENT

Les frais de port et d'emballage et de règlement sont toujours à la charge du client. Les emballages ne sont pas repris.

EXPÉDITIONS

Les commandes sont exécutées dans la plus grande exactitude compatible avec les aléas de la fabrication et des approvisionnements. Les expéditions sont faites aux risques et périls du client, quel que soit le mode de transport utilisé. Le franco de port éventuel ne change pas ces conditions.

EXPORTATION

Nos modalités de livraison à l'exportation sont régies par les Incoterms de la chambre de commerce internationale indiqués sur nos factures.

RÉCLAMATIONS

Toute contestation, pour être prise en considération, devra être formulée au transporteur responsable par lettre recommandée dans les trois (3) jours (article 105 du code du commerce). Aucune réclamation ne pourra être prise en compte passé un délai de huit (8) jours après réception de la marchandise. Aucun retour ne sera accepté sans notre accord préalable et écrit, les articles retournés devront être récents, à l'état de neuf et dans leur emballage d'origine. En cas de retour, nous nous réservons la possibilité d'appliquer une moins-value de 20 % (vingt-pour-cent) sur le prix facturé, à titre d'indemnité relative aux frais subis.

DÉLAIS

Les délais sont donnés à titre indicatif, leur non-observation, non plus que l'obligation de livraison complète, ne peuvent engager notre responsabilité. Les retards ne donnent aux clients aucun droit d'annuler les commandes, d'en refuser la livraison ou de réclamer des dommages-intérêts ou indemnités à quelque titre que ce soit.

GARANTIE

La sévérité de notre contrôle nous permet de garantir nos fournitures contre tout vice de fabrication. Toutefois, si pour des raisons indépendantes de notre volonté, un défaut se révélait à l'usage, notre garantie se limite à l'échange du produit reconnu par nous défectueux, à l'exclusion de tous dommages-intérêts pour quelque cause que ce soit.

PAIEMENT – PENALITES DE RETARD

Factures jusqu'à 150 Euros net hors taxes : comptant par chèque ou virement impérativement sous huit (8) jours date de facture sans aucune déduction d'escompte. Factures supérieures à 150 Euros net hors taxes : par chèque date de facture à 30 jours nets. Nous refusons les traites. Nos factures sont toujours payables à Thyez aux échéances fixées suivant nos accords particuliers. A défaut de paiement à l'échéance, nous appliquerons en plus des agios correspondants, au taux de 1.7 % par mois, une indemnité forfaitaire de 40 Euros pour frais de recouvrement (art L441-6 et D441.5 du code du commerce). Le non-paiement d'une seule échéance entraîne l'exigibilité immédiate de la totalité de nos créances et la suspension ou l'annulation à notre gré des commandes et livraisons en cours.

RÉSERVE DE PROPRIÉTÉ – TRANSFERT DES RISQUES

Il est expressément convenu que le vendeur conserve la propriété des marchandises livrées jusqu'au paiement intégral de leur prix en principal et intérêts (loi n° 80-335 du 12 mai 1980), la remise du chèque ou autre titre créant une obligation de payer ne constituant pas un paiement. Cependant, dès la livraison des dites marchandises, l'acquéreur en deviendra responsable, le transfert de la possession impliquant le transfert des risques. Il s'engage à souscrire, dès à présent, au bénéfice du vendeur, un contrat d'assurances garantissant leur perte, vol, détérioration ou destruction.

ORIGINE

Bien que n'étant pas fournis par les constructeurs cités dans notre catalogue, les produits que nous proposons s'adaptent parfaitement à leurs machines. Les marques demeurent la propriété de leurs dépositaires et ne sont citées que pour diminuer les risques d'erreur dans les commandes. Les dessins et plans ne sont donnés qu'à titre indicatif et n'ont aucune valeur contractuelle. Ils peuvent être modifiés sans préavis. Les plans et échantillons qui nous sont adressés pour fabrications spéciales ne sont pas rendus.

CLAUSE ATTRIBUTIVE DE JURIDICTION

En cas de contestation, il est fait attribution expresse de juridiction au tribunal d'Annecy dont dépend notre siège, à l'exclusion de tout autre.